

|      |             |       |
|------|-------------|-------|
| フリガナ | ボヌールタケガシタワン |       |
| 物件名称 | ボヌール竹ケ下 1   | 202号室 |

物件番号 26004012110005

取引態様 一般媒介  
物件種別 アパート

|     |                               |  |  |  |  |
|-----|-------------------------------|--|--|--|--|
| 所在地 | 〒870-0942 大分県大分市大字羽田4 4 5 番2号 |  |  |  |  |
| 交通① | 豊肥本線 滝尾駅 徒歩20分                |  |  |  |  |
| 交通② | 久大本線 古国府駅 徒歩40分               |  |  |  |  |
| 交通③ | 日豊本線 牧駅 徒歩37分                 |  |  |  |  |
| 交通④ |                               |  |  |  |  |

|       |         |      |        |         |          |
|-------|---------|------|--------|---------|----------|
| 間取り   | 2LDK    | 構造   | 木造 2階建 |         |          |
| 契約形態  | 普通賃貸契約  | 契約年数 | 2年間    | 築年数     | 令和6年10月築 |
| 主要採光面 | 南西      | 専有面積 | 56.48㎡ | 総戸数     |          |
| 賃料    | 80,500円 | 共益費  | 3,000円 | 管理費     |          |
| 水道    |         | 町会費  |        | フリーレント  |          |
| 契約一時金 |         | 更新料  |        | 更新事務手数料 | 22,000円  |
| 敷金    | 無       | 保証金  | 無      | 償却      |          |
| 礼金    | 1ヵ月     | 敷引   | 無      | バイク置き場  |          |

|        |        |   |
|--------|--------|---|
| 駐車場    | 有(敷地内) | 駐車場月額: 3,300円   |
| 賃貸保証代行 | 必加入    | 契約時保証委託料: 2.2万/月額保証委託料: 賃料総額の2.2%又は5.5%<br>※ペット可は2.5万/2 |

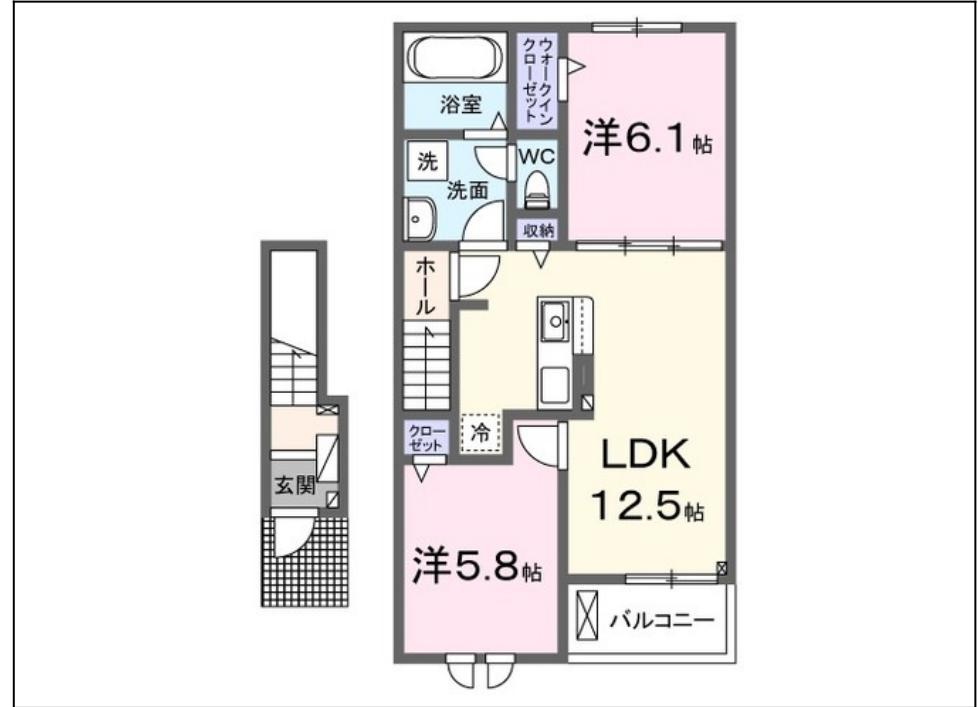
|      |   |            |      |  |
|------|---|------------|------|--|
| 住宅保険 | 有 | 20,000円/2年 | 管理体制 |  |
|------|---|------------|------|--|

|       |  |
|-------|--|
| その他費用 | 町費:440円 安心入居サポート:330円 クリーニング費:65,000円 抗菌施工代:23,100円<br>ファイテック:13,860円 A L S O Kロック:4,400円 鍵設定費用:3,300円 |
|-------|--|

|      |          |          |           |           |
|------|----------|----------|-----------|-----------|
| 周辺環境 | 小学校 512m | 中学校 357m | コンビニ 435m | 病院 1,211m |
|------|----------|----------|-----------|-----------|

スーパー マックスバリュ南下郡店 1, 204m / 公園 下郡あおぞら公園 839m

**お部屋ラボ 萩原店**  
〒870-0921 大分県大分市萩原3丁目20番30号  
TEL:097-551-6891 FAX:097-551-6873  
https://www.bunki-chintai.com/  
bungokikaku-higashi@bunki.jp  
大分県知事(12)1196号



**設備・条件**

- 追い焚き (追い焚き)
- シャワーブース (シャワーブース)
- セパレート (セパレート)
- モーターカー (モーターカー)
- 宅配BOX (宅配BOX)
- IHコンロ (IHコンロ)
- カーナビ (カーナビ)
- 浴室乾燥機 (浴室乾燥機)
- シャワートイレ (シャワートイレ)
- 2階以上 (2階以上)
- 室内洗濯機 (室内洗濯機)
- システムキッチン (システムキッチン)
- フローリング (フローリング)
- 二人入居可 (二人入居可)
- エアコン (エアコン)
- 駐輪場 (駐輪場)
- 衛星放送 (衛星放送)
- 給湯器 (給湯器)
- 照明器具有 (照明器具有)

**その他 設備・条件**  
インターネット使い放題