

| | | |
|------|---------------|-------|
| フリガナ | ニッポウグランディナカシマ | |
| 物件名称 | 日宝グランディ中島 | 405号室 |

物件番号 26001004460053

取引態様 専任媒介
物件種別 マンション

| | |
|-----|--------------------------------|
| 所在地 | 〒870-0047 大分県大分市中島西1丁目2番24号 |
| 交通① | 日豊本線 大分駅 徒歩19分 |
| 交通② | 日豊本線 西大分駅 徒歩34分 |
| 交通③ | 久大本線 古国府駅 徒歩38分 |
| 交通④ | |

| | | | | | | |
|--------|---------|--|-------------|---------|----------|-----|
| 間取り | 2DK | 構造 | 鉄骨鉄筋コンクリート造 | | | 9階建 |
| 契約形態 | 普通賃貸契約 | 契約年数 | 2年間 | 築年数 | 平成4年02月築 | |
| 主要採光面 | | 専有面積 | 45.36㎡ | 総戸数 | 40戸 | |
| 賃料 | 63,000円 | 共益費 | 5,000円 | 管理費 | | |
| 水道 | | 町会費 | | フリーレント | | |
| 契約一時金 | | 更新料 | | 更新事務手数料 | 11,000円 | |
| 敷金 | 無 | 保証金 | 無 | 償却 | | |
| 礼金 | 63,000円 | 敷引 | 無 | バイク置き場 | | |
| 駐車場 | 近隣駐車場 | 駐車場月額：13,200円 | | | | |
| 賃貸保証代行 | 必加入 | ニッポンインシュア株式会社 初回保証料：総賃料の50%、年間保証料10,000円/年 | | | | |

| | | | | |
|------|---|------------|------|--|
| 住宅保険 | 有 | 20,000円/2年 | 管理体制 | |
|------|---|------------|------|--|

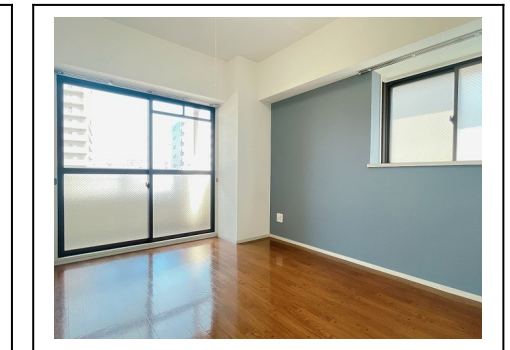
| | | | | |
|-------|---|--|--|--|
| その他費用 | 町費:300円 ぶんきサポート24:1,320円 鍵交換代:16,500円 クリーニング費:44,000円 | | | |
|-------|---|--|--|--|

| | | | | |
|------|--|----------|-----------|---------|
| 周辺環境 | 小学校 841m | 中学校 835m | コンビニ 178m | 病院 739m |
| | スーパー マルキョウ 新川店 743m / スーパートキハ 本店 943m / 大分県理容美容専門学校 339m / 大分歯科専門学校 622m / 田北調理師専門学校 709m / 朝来野学園女子専門学校 1,627m / 大分県立芸術文化短期大学 2,863m | | | |

お部屋ラボ
大分駅上野の森口店
〒870-0823 大分県大分市東大道2丁目4番22号
TEL:097-579-6600 FAX:097-579-6610
https://www.bunki-chintai.com/
oheyalabo_uenonomoriguchi@bunki.jp
大分県知事(12)1196号



※図面と現況が異なる場合は、現況を優先いたします。



| | |
|-------------|-------------|
| 設備・条件 | その他 設備・条件 |
| オートロック | インターネット使い放題 |
| シャワートイレ | |
| 2階以上 | |
| 室内洗濯置場 | |
| エレベータ | |
| フローリング | |
| 給湯器 | |

印刷日 西暦2024年10月25日 情報有効期限 西暦2024年11月01日

※現状と異なる場合は現況を優先します。

※情報有効期限内であっても、諸事情により条件が変更される場合がありますので、お店にご確認ください。