

|      |           |     |
|------|-----------|-----|
| フリガナ | プロスペリタワサダ |     |
| 物件名称 | プロスペリタ植田  | 1号室 |

物件番号 26005006080001

取引態様 一般媒介  
物件種別 アパート



|     |                              |  |
|-----|------------------------------|--|
| 所在地 | 〒870-1152 大分県大分市大字上宗方479番10号 |  |
| 交通① | 久大本線 南大分駅 徒歩36分              |  |
| 交通② | 久大本線 賀来駅 徒歩46分               |  |
| 交通③ | 久大本線 豊後国分駅 徒歩57分             |  |
| 交通④ |                              |  |

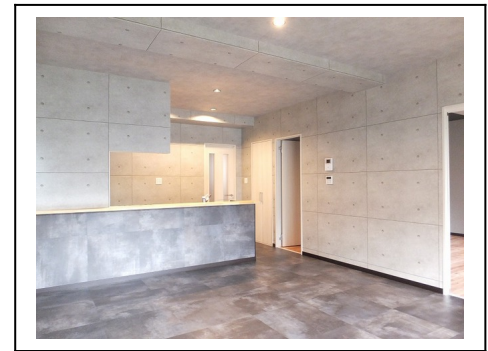
|        |         |           |        |         |          |
|--------|---------|-----------|--------|---------|----------|
| 間取り    | 2LDK    | 構造        | 軽量鉄骨造  |         | 2階建      |
| 契約形態   | 普通賃貸契約  | 契約年数      | 2年間    | 築年数     | 昭和54年6月築 |
| 主要採光面  | 南       | 専有面積      | 74㎡    | 総戸数     | 2戸       |
| 賃料     | 75,000円 | 共益費       | 3,000円 | 管理費     |          |
| 水道     |         | 町会費       |        | フリーレント  | 1か月間     |
| 契約一時金  |         | 更新料       |        | 更新事務手数料 | 11,000円  |
| 敷金     | 無       | 保証金       | 無      | 償却      |          |
| 礼金     | 無       | 敷引        | 無      | バイク置き場  |          |
| 駐車場    |         |           |        |         |          |
| 賃貸保証代行 | 必加入     | 月額総賃料の80% |        |         |          |

|      |  |   |      |  |
|------|--|---|------|--|
| 住宅保険 |  | 有 | 管理体制 |  |
|------|--|---|------|--|

|       |   |
|-------|---|
| その他費用 | 清掃費:40,700円 アルソックロック:4,400円 ファイテック:13,860円 抗菌施工代:23,100円<br>安心サポート:1,600円 |
|-------|---|

|      |   |     |      |      |    |        |
|------|---|-----|------|------|----|--------|
| 周辺環境 | 小学校   | 中学校 | コンビニ | 662m | 病院 | 1,059m |
|      | スーパー メガセンタートライアル わさだ店 1,084m / その他 スポーツデポ 大分店 914m / その他 ディスカウントドラッグコスモス 上宗方店 1,080m / その他 大分ロフト 1,005m / その他 ケーズデンキ わさだタウン店 813m |     |      |      |    |        |

|  |   |  |
|--|---|--|
| <p>お部屋ラボ<br/>光吉店</p> <p>〒870-1132 大分県大分市大字光吉917番1号<br/>TEL:097-524-5252 FAX:097-524-5005<br/>https://www.bunki-chintai.com/<br/>bungokikaku-mitsuyoshi@bunki.jp<br/>大分県知事(12)1196号</p> |  |  |
|--|---|--|



|  |                  |
|--|------------------|
| <p>設備・条件</p> <p>0 敷礼保 敷・礼・保0円<br/>追い焚き シャンドレッサー セパレート エアコン付 22V シャワートイレ ガス 角部屋 室内洗濯機<br/>システムキッチン フローリング 二人入居可 エアコン 衛星放送 給湯器</p> | <p>その他 設備・条件</p> |
|--|------------------|