

|      |          |       |
|------|----------|-------|
| フリガナ | リシエス     | 102号室 |
| 物件名称 | Richesse |       |

物件番号 26005013030002

取引態様 一般媒介  
物件種別 アパート

|     |                                 |
|-----|---------------------------------|
| 所在地 | 〒879-7761<br>大分県大分市大字中戸次5810番1号 |
| 交通① | 豊肥本線 中判田駅 徒歩26分                 |
| 交通② | 豊肥本線 竹中駅 徒歩54分                  |
| 交通③ | 豊肥本線 大分大学前駅 徒歩69分               |
| 交通④ |                                 |

|       |         |      |        |         |          |
|-------|---------|------|--------|---------|----------|
| 間取り   | 1LDK    | 構造   | 木造     | 3階建     |          |
| 契約形態  | 普通賃貸契約  | 契約年数 | 2年間    | 築年数     | 令和6年11月築 |
| 主要採光面 | 南西      | 専有面積 | 50.03㎡ | 総戸数     |          |
| 賃料    | 58,000円 | 共益費  | 3,300円 | 管理費     |          |
| 水道    |         | 町会費  |        | フリーレント  |          |
| 契約一時金 |         | 更新料  |        | 更新事務手数料 | 22,000円  |
| 敷金    | 無       | 保証金  | 無      | 償却      |          |
| 礼金    | 1ヵ月     | 敷引   | 無      | バイク置き場  |          |

|        |        |   |        |
|--------|--------|---|--------|
| 駐車場    | 有(敷地内) | 駐車場月額   | 5,500円 |
| 賃貸保証代行 | 必加入    | 契約時保証委託料: 2.2万/月額保証委託料: 賃料総額の2.2%又は5.5%<br>※ペット可は2.5万/2 |        |

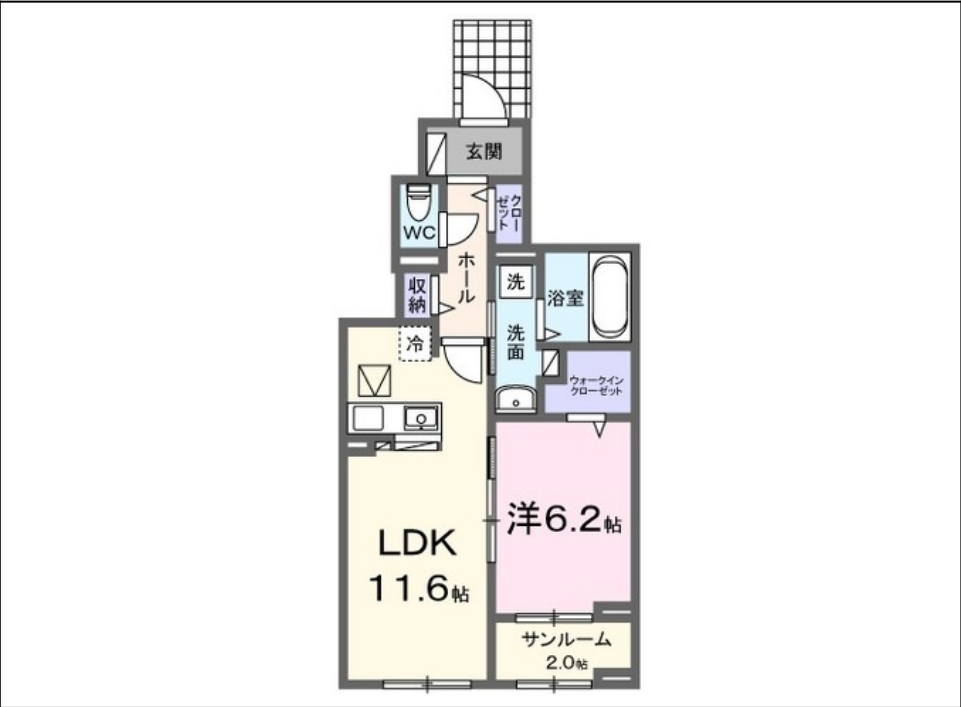
|      |   |            |      |  |
|------|---|------------|------|--|
| 住宅保険 | 有 | 18,000円/2年 | 管理体制 |  |
|------|---|------------|------|--|

|       |  |
|-------|--|
| その他費用 | 町費:800円 安心入居サポート:330円 クリーニング費:55,000円 抗菌施工代:17,600円<br>ファイテック:13,860円 A L S O Kロック:2,200円 鍵設定費用:3,300円 |
|-------|--|

|      |            |          |           |         |
|------|------------|----------|-----------|---------|
| 周辺環境 | 小学校 1,248m | 中学校 801m | コンビニ 443m | 病院 997m |
|------|------------|----------|-----------|---------|

|                      |
|----------------------|
| スーパー マルミヤストア戸次店 743m |
|----------------------|

お部屋ラボ  
光吉店  
〒870-1132 大分県大分市大字光吉917番1号  
TEL:097-524-5252 FAX:097-524-5005  
https://www.bunki-chintai.com/  
bungokikaku-mitsuyoshi@bunki.jp  
大分県知事(12)1196号



設備・条件

|  |  |  |  |  |  |  |  |  |
|--|--|--|--|--|--|--|--|--|
|  |  |  |  |  |  |  |  |  |
|  |  |  |  |  |  |  |  |  |

|           |             |
|-----------|-------------|
| その他 設備・条件 | インターネット使い放題 |
|-----------|-------------|