

|      |                    |
|------|--------------------|
| フリガナ | スリーゼナカシマヒガシリバープレイス |
| 物件名称 | スリーゼ中島東リバープレイス     |
|      | 203号室              |

物件番号 26001032290022

取引態様 一般媒介  
物件種別 マンション

|     |                                |
|-----|--------------------------------|
| 所在地 | 〒870-0043<br>大分県大分市中島東3丁目4番25号 |
| 交通① | 久大本線 大分駅 徒歩30分                 |
| 交通② | 日豊本線 牧駅 徒歩37分                  |
| 交通③ | 久大本線 古国府駅 徒歩48分                |
| 交通④ |                                |

|       |         |      |           |         |           |
|-------|---------|------|-----------|---------|-----------|
| 間取り   | 1LDK    | 構造   | 鉄筋コンクリート造 | 11階建    |           |
| 契約形態  | 普通賃貸契約  | 契約年数 | 2年間       | 築年数     | 平成29年01月築 |
| 主要採光面 | 南       | 専有面積 | 42.66㎡    | 総戸数     |           |
| 賃料    | 59,000円 | 共益費  | 5,000円    | 管理費     |           |
| 水道    |         | 町会費  | 400円      | フリーレント  |           |
| 契約一時金 |         | 更新料  |           | 更新事務手数料 | 33,000円   |
| 敷金    | 無       | 保証金  | 無         | 償却      |           |
| 礼金    | 1ヵ月     | 敷引   | 無         | バイク置き場  |           |

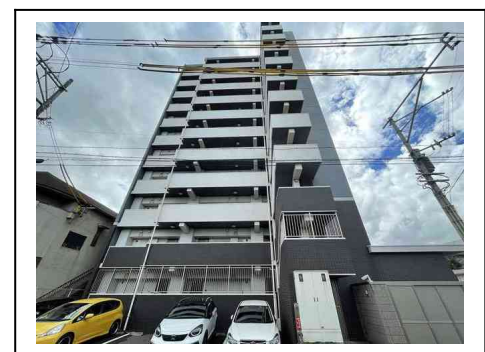
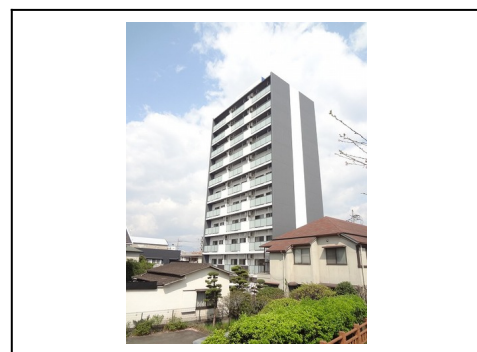
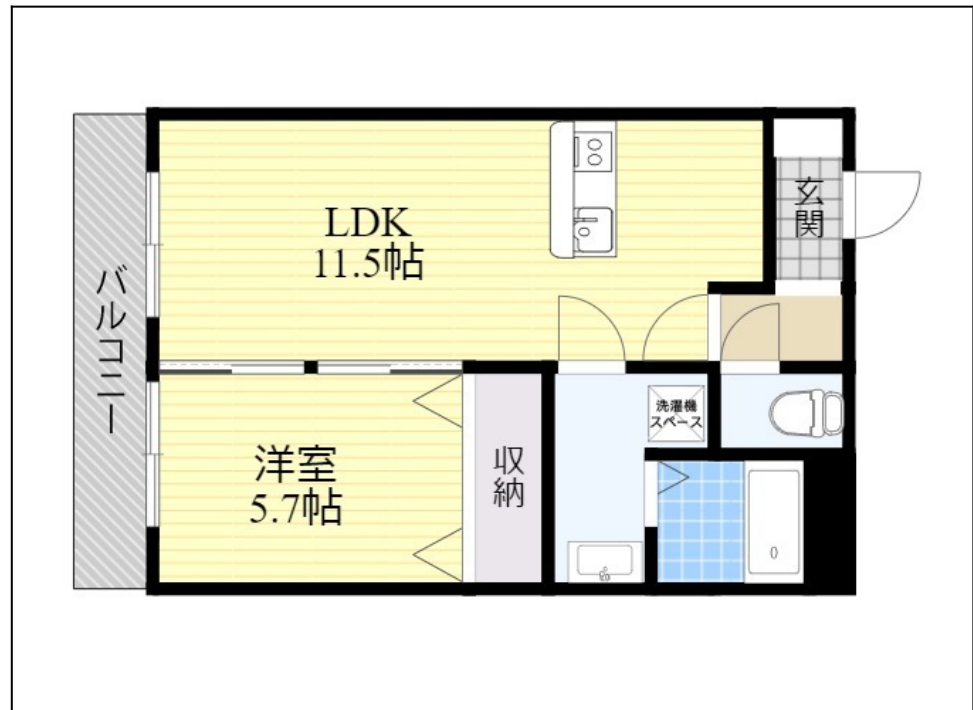
|        |        |                                                      |        |
|--------|--------|------------------------------------------------------|--------|
| 駐車場    | 有(敷地内) | 駐車場月額                                                | 7,700円 |
| 賃貸保証代行 | 必加入    | 総賃料の80%(初回のみ)月額保証料:500円<br>初回保証料は月額総賃料の80%、月額保証料500円 |        |
| 住宅保険   | 有      | 18,000円/2年                                           | 管理体制   |

|       |                                                                                  |
|-------|----------------------------------------------------------------------------------|
| その他費用 | 抗菌施工代:17,600円 ファイティック:13,860円 ALSOKロック:2,200円<br>住まいレスキュー24:16,500円 鍵交換代:16,500円 |
|-------|----------------------------------------------------------------------------------|

|      |                                                                                                                              |     |      |      |    |        |
|------|------------------------------------------------------------------------------------------------------------------------------|-----|------|------|----|--------|
| 周辺環境 | 小学校                                                                                                                          | 中学校 | コンビニ | 564m | 病院 | 1,253m |
|      | スーパー マルシヨク 舞鶴店 837m / スーパー マルキョウ 新川店 1,157m / その他<br>ダイソー 大分新川店 1,552m / その他 大分市役所 1,641m / その他<br>ドン・キホーテ D Plaza大分店 1,306m |     |      |      |    |        |

お部屋ラボ  
大分駅上野の森口店

〒870-0823 大分県大分市東大道2丁目4番22号  
TEL:097-579-6600 FAX:097-579-6610  
https://www.bunki-chintai.com/  
oheyalabo\_uenonomoriguchi@bunki.jp  
大分県知事(12)1196号



|          |                                                     |
|----------|-----------------------------------------------------|
| 設備・条件    | 追い焚き セパレート オートロック ミニ冷蔵庫 浴室乾燥機 シャワートイレ ガス 2階以上 室内洗濯機 |
| その他設備・条件 | エレベータ フローリング 二人居可 エアコン 駐輪場 給湯器                      |

印刷日 西暦2024年12月04日 情報有効期限 西暦2024年12月11日 ※現状と異なる場合は現況を優先します。  
※情報有効期限内であっても、諸事情により条件が変更される場合がありますので、お店にご確認ください。